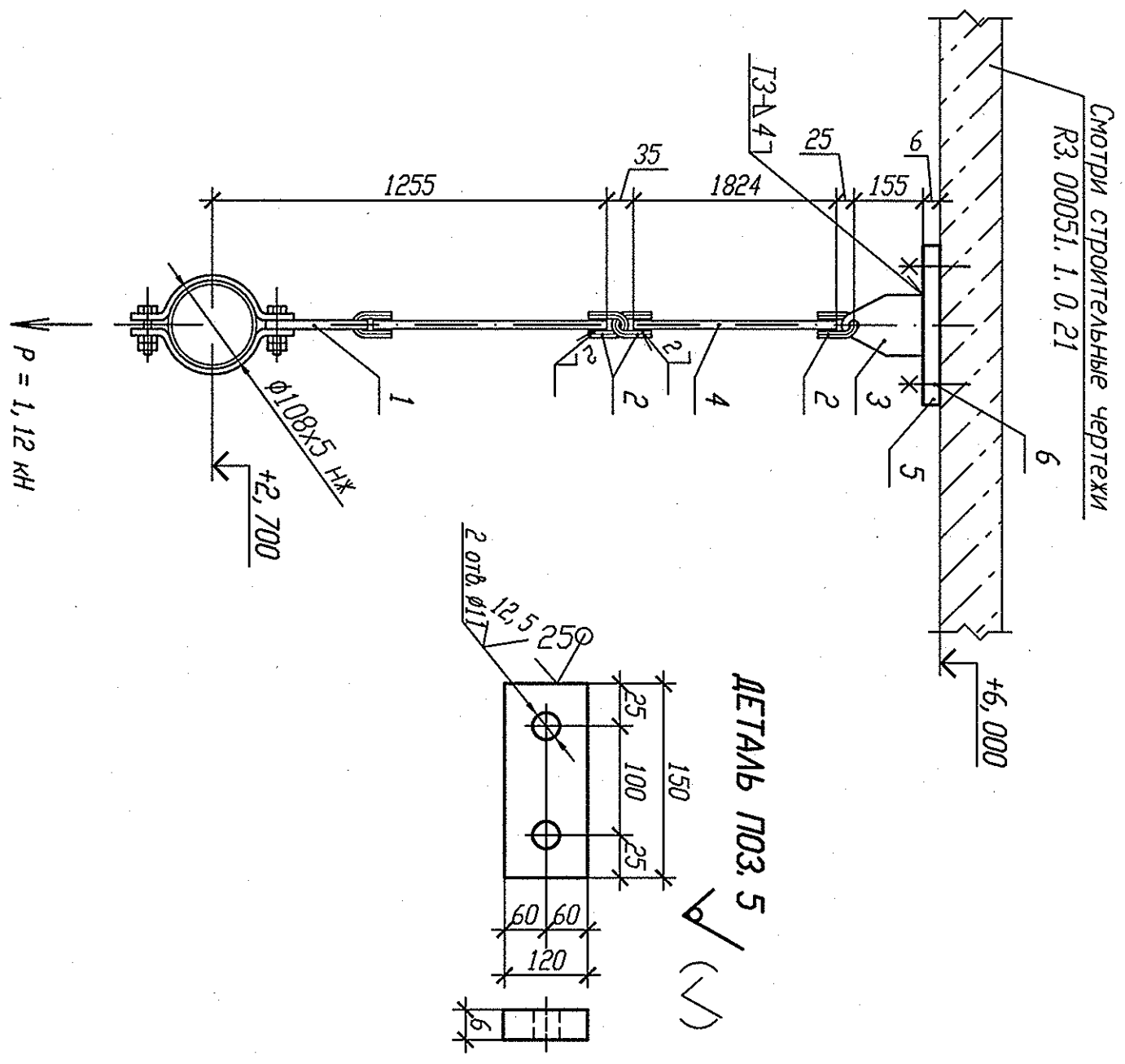


Спецификация деталей

Поз.	Обозначение	Наименование	Ком.	Материал	Масса, кг		Примечание
					ед.	общ.	
1	22 ДСТ 34-10-723-93	Блок хомуты 108К	1	Сборный	2	2	
2	1-01 ДСТ 34-10-723-93	Ушко	3	12-В ГОСТ 2590-2006 20-В ГОСТ 1050-88	0,12	0,36	
3	1-01 ДСТ 34-10-723-93	Проушина	1	Б-ПН-8 ГОСТ 19903-74 20-3-1 ГОСТ 1577-93	0,8	0,8	
4	2-10 ДСТ 34-10-723-93	Тяга	1	В-12 ГОСТ 2590-2006 20-В ГОСТ 1050-88	1,78	1,78	
5	По настоящему чертежу ГОСТ 19903-74	Лист Б-ПН 6х120х150	1	Вст 3 сп 5 ГОСТ 14637-89	0,85	0,85	
6	ГОСТ 28778-90	БСР 10х100 УЗ	2	Сборный	0,09	0,18	
Итого:					5,97		
ГОСТ 9467-75					Учтены 13/45		
					Электроды		



- 1 Привязку опоры смотри ЭТ0110211.
- 2 Сварку производить по ГОСТ 5264-80.
- 3 Сварку тяги с ушком производить по ОСТ 34-10-723-93.
- 4 Максимальная нагрузка на опору дана с учетом сейсмического воздействия.
- 5 Отметка трубопровода подаетит уточнению в соответствии с уклоном трубопровода.
- 6 Длину детали позиции 4 уточнить на монтаже.
- 7 Изготовить один комплект.

Инв. N подл	Подп. и дата	Взам. инв. N
РЗ.00798.1.0.11		

Изм.	Кол. уч.	Лист N док	Подп.	Дата
Изм. 1к	Мотыченко	Лист 36	Лист 36	
Проб. вед. инж.	Хук	Лист 36	Лист 36	
Проб. нач. гр.	Веренидова	Лист 36	Лист 36	
Н. контр.	Красноярков	Лист 36	Лист 36	
РЗ. Т011. 3012. 011. 01. 00. 009				
Ростовская АЭС Блок 3				
Реакторное отделение				
Негерметичная часть				
Трубопровода подачи топлива на подпитку				
ВВ от джель-тиссера для снижения последствий ЭПН				
Подписка проекта				
ЭТ0111064				
ОАО "НИАЭГ"				
2013				